



Gevoelige, droge, geïrriteerde en atopische huid



Anti-jeuk & anti-irritatie



Parfum- & conserveermiddelvrij

1. WAT IS BLEPHADERM & WAT ZIJN DE VOORDELEN?

BLEPHADERM 5-in-1 oogcrème:

1. Verzacht
2. Hydrateert
3. Herstelt
4. Beschermt
5. Vermindert wallen

BLEPHADERM is een verzachtende ooglid- en oogcontourcrème die een onmiddellijk verzachtend effect en langdurige hydratatie biedt. Het vermindert irritaties (roodheid en prikken), een jeukend gevoel en wallen. **BLEPHADERM** is het eerste conserveermiddelvrije steriele Théa oogverzorgingsproduct zonder parfum bestemd voor een gevoelige, droge, geïrriteerde en atopische huid.

BLEPHADERM biedt een onmiddellijk en blijvend comfort. Het verbetert de huidbarrière en de natuurlijke afweer voor een betere bescherming tegen externe factoren.

De huid ziet er beter uit: de huid rond de oogcontour wordt egaler en strakker en wallen onder de ogen worden kleiner en minder zichtbaar.

DOOR DE CONSUMENT GOEDGEKEURDE DOELTREFFENDHEID¹

Gebruikers constateren: roodheid, irritatie en een jeukend gevoel zijn in 100% van de gevallen direct na het aanbrengen, verminderd. De huid is onmiddellijk gekalmeerd, gehydrateerd, beschermd en voelt comfortabeler (100%). Vanaf de eerste dag van gebruik is de huid minder gevoelig in 100% en hersteld in 91% van de gevallen. Deze verzorging beschermt de huid tegen externe factoren (95%).

Ingrediënten

AQUA (WATER), OLEYL ERUCATE, TREHALOSE, SODIUM ACRYLATES COPOLYMER, LECITHIN, OPHIOPOGON JAPONICUS ROOT EXTRACT, HYDROLYZED HYALURONIC ACID, MALTODEXTRIN, TOCOPHEROL, SODIUM HYDROXIDE, PHYTIC ACID, GLYCINE SOJA (SOYBEAN) OIL, HELIANTHUS ANNUUS SEED OIL.

2. WAAROM ZIJN DE BLEPHADERM FORMULE & TUBE INNOVATIEF?

BLEPHADERM is een innovatieve en gepatenteerde* oogverzorgingscrème die is samengesteld en getest door oogartsen en dermatologen.

BLEPHADERM haalt voordeel uit de synergie van een innovatief trio van ingrediënten van natuurlijke oorsprong:

- **Hyaluronzuur** zorgt, dankzij zijn regeneratieve eigenschappen en zijn vermogen om water vast te houden voor een diepe en continue hydratatie van de weefsels.
- De biobeschermende **trehalose** herstelt en beschermt de oppervlakte.
- **Ophiopogon japonicus-wortelextract** verbetert de huidbarrière, respecteert de microbiota en houdt de hydratatie op peil.

De formule van **BLEPHADERM** maakt gebruik van de Sterile Cosmetics™ technologie om een steriele en conserveermiddelvrije crème te garanderen.

Sterile Cosmetics™ innovatie combineert:

- Een strenge en beperkte selectie van essentiële ingrediënten om een veilige en effectieve formule aan te bieden
- Een uniek procedé in de dermo-cosmetica: sterilisatie gedurende het hele fabricageproces (met volledige sterilisatie van de productie-uitrusting, een gepatenteerde methode voor het steriliseren van de formules, verpakking in een steriele omgeving)
- Een innovatief sluitsysteem: het D.E.F.I. (Device for Exclusive Formula Integrity) systeem is een revolutionaire benadering van het verpakkingssysteem in dermo-cosmetica, ontwikkeld en gepatenteerd door Pierre Fabre. Het perfect luchtdichte systeem draagt bij tot het behoud van een volledig intacte steriele formulatie, door te voorkomen dat bacteriën en andere ziektekiemen de formule kunnen besmetten gedurende het gehele gebruik van het product.

*Patent aangevraagd.

3. WIE KAN BLEPHADERM GEBRUIKEN?

BLEPHADERM is geschikt voor alle huidtypen en in het bijzonder voor de gevoelige, droge, geïrriteerde en atopische huid.

BLEPHADERM is geschikt voor gevoelige ogen en dragers van contactlenzen.

BLEPHADERM is dermatologisch en oftalmologisch getest en heeft een uitstekende tolerantie aangetoond.

4. HOE BLEPHADERM GEBRUIKEN?

Alvorens **BLEPHADERM** te gebruiken, reinig uw huid met een oogreinigingsproduct, bij voorkeur uit het Théa **BLEPHA** gamma.



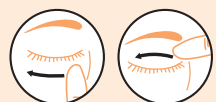
Voor het eerste gebruik, en voor een volgend gebruik indien nodig, het pompje enkele malen indrukken tot de crème naar buiten komt.



Breng **BLEPHADERM** 's morgens en 's avonds aan op de oogcontouren.

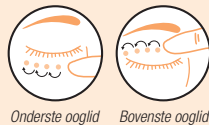


Stap 1: Breng een kleine hoeveelheid van het product aan op het topje van uw vinger.



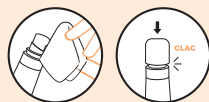
Onderste ooglid Bovenste ooglid

Stap 2: Breng met uw vinger voorzichtig een kleine hoeveelheid van het product aan op de oogcontour en het ooglid. Wrijf van de binnenste ooghoek naar de buitenste ooghoek.



Onderste ooglid Bovenste ooglid

Stap 3: Dep zachtjes op het ooglid, van de binnenste ooghoek naar de buitenste. Herhaal stap 1 tot en met 3 voor het andere oog.



Stap 4: Reinig na elk gebruik het uiteinde van de tube en plaats de dop terug.

BLEPHADERM kan dagelijks voor het hele gezicht worden gebruikt. Aangename textuur op de huid, niet plakkerig, niet vettig. Uitstekende make-up basis.

BLEPHADERM kan tot 200 keer gebruikt worden.

Mag niet direct op de ogen worden aangebracht.

5. HOE BLEPHADERM BEWAREN?

Buiten bereik en zicht van kinderen houden.

Werp de tube weg 2 maanden na de eerste opening.

Niet bewaren boven 30°C.

Niet koel bewaren, niet invriezen.

Beschadig de tube niet (risico voor contaminatie door bacteriën).

Made in France

©2023, Laboratoires Théa. All rights reserved.

Théa[®], **BLEPHADERM**[®] zijn gedeponeerde handelsmerken van de Laboratoires THEA.

¹ Gebruikerstest bij 21 vrijwilligers. % tevredenheid na 28 dagen.